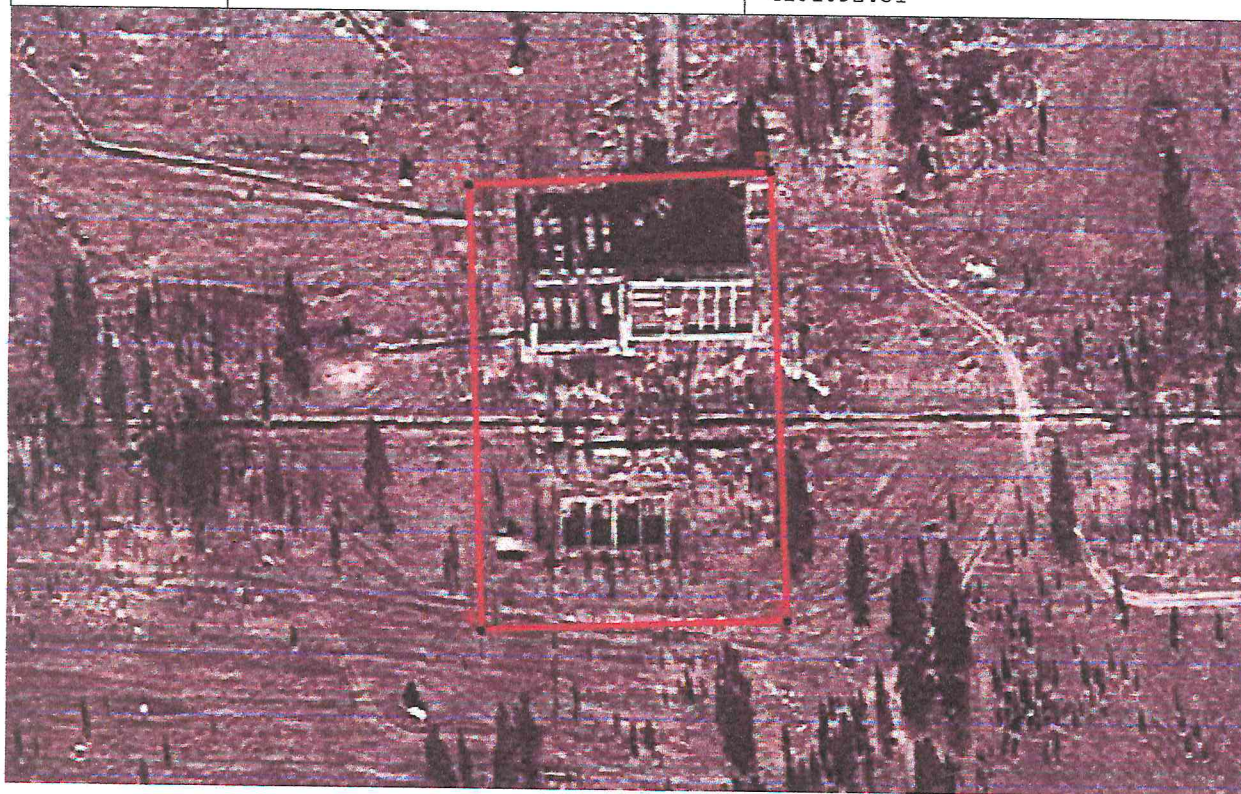


Схема расположения земельного участка  
на кадастровом плане территории 03:06:560103 расположенного по адресу  
Респ. Бурятия, р-н Заиграевский, пгт Онохой,



наименованию документа об утверждении,  
включая наименование органов государственной власти  
или органов самоуправления, принявших решение  
об утверждении схемы или подписавших соглашение о  
перераспределении земельных участков  
от \_\_\_\_\_ № \_\_\_\_\_

Условный номер земельного участка 03:06:560103:ЗУ1		
Площадь земельного участка <b>5000</b> кв.м.		
Обозначение характерных точек границ	Обозначение характерных точек границ	
№	X	Y
1	2	3
1	541596.46	4181089.6
2	541599.54	4181147.12
3	541513.91	4181150.93
4	541511.55	4181092.51



Условное обозначение: — Граница образуемого земельного участка  
— Граница земельных участков согласно кадастровых сведений

Территориальная зона образуемого земельного участка (Ж-1) – жилая зона, согласно Правил землепользования и застройки мопг п. Онохой

Категория земель: Земли населенных пунктов

Разрешенное использование: Для ведения личного подсобного хозяйства (приусадебный земельный участок)